



SERVIÇOS ESPECIALIZADOS DE TELECOM E TI

SETTI SERVIÇOS ESPECIALIZADOS EM TELECOM E TI

SOBRE A EMPRESA

Setti Serviços é o resultado da união de técnicos e engenheiros especializados em Telecomunicações, surgida com spin-off da FTD Comunicação de Dados em 2013. Com uma equipe de profissionais "C-Level" que acumula vasta experiência em projetos complexos de Telecom e TI, possuímos certificações e mais de duas décadas de atuação. Nossos principais campos de atuação incluem Telecomunicações, Networking, Redes de Dados, Rede de Fibras-Óticas e Projetos de Videomonitoramento de Cidades, sempre buscando entregar soluções de excelência.

NOSSA MISSÃO

Na Setti Serviços, temos como missão oferecer soluções de qualidade e agilidade, combinando produtos e serviços com competência e inovação. Nosso objetivo é agregar valor aos nossos clientes, impulsionando o crescimento de seus negócios e consolidando nossa liderança no mercado.

ÁREAS DE ATUAÇÕES

VIDEOMONITORAMENTO -VMS

Nossas soluções de vídeo monitoramento (VMS) integram sistemas informatizados e equipamentos de última geração, que utilizam tecnologias como reconhecimento facial, leitura biométrica ou RFid, com inteligência artificial que permite um controle eficiente e remoto, aumentando significativamente a segurança em ambientes residenciais, empresariais e em locais de acesso restrito.



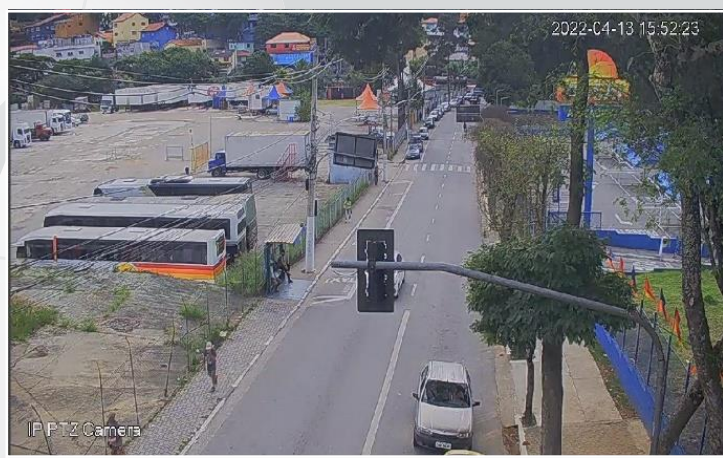
CIDADES INTELIGENTES

CENTRO DE CONTROLE DE OPERAÇÕES

Oferecemos soluções avançadas de Centro de Controle de Operações, permitindo a visualização integrada de grandes volumes de informações. Isso transforma dados em insights valiosos para tomadas de decisões em tempo real, especialmente em ambientes críticos que demandam respostas rápidas e eficazes.

CIDADES INTELIGENTES

Nosso foco em Cidades Inteligentes abrange uma variedade de soluções personalizadas, incluindo integração de prédios públicos, Wi-Fi público em praças, parques e prédios administrativos, monitoramento e segurança avançada, controle de tráfego, prevenção integrada com sensores e alarmes, muralha digital para reforço da segurança pública, além de operação e manutenção de redes Gpon/Óticas.



CIDADES INTELIGENTES

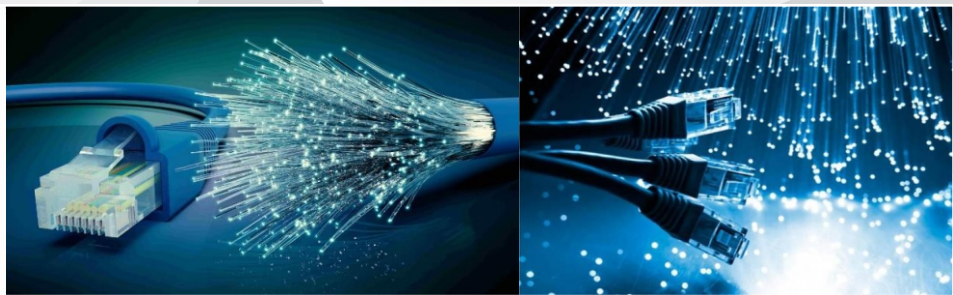
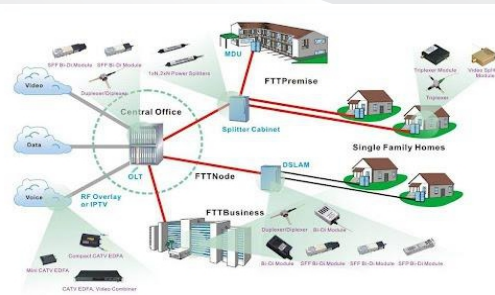
TORRE DE VIDEOMONITORAMENTO



REDES GPON - FTTH

Entregamos projetos Turn-key com redes Gpon e DWDM.

GPON é um padrão de rede de fibra óptica para a implementação de conexões de banda larga. É um dos mais usados atualmente e entrega uma velocidade de download de mais de 1 Gb/s, além de ser mais barato no que tange à infraestrutura. Sistemas DWDM capaz de multiplexar 40 comprimentos de onda a 10 Gb/s por canal, possui uma banda total de 400 Gb/s, o que é suficiente para transportar em uma única fibra o conteúdo equivalente a mais que 1100 volumes de uma enciclopédia em 1s..



MURALHA DIGITAL

Cercamento Eletrônico de Cidades com aumento de Segurança, tecnologia e inovação como aliados da segurança privada e pública, que permitem intervenção em tempo real e mais rápida, na prevenção e combate à criminalidade. A Tecnologia Aliada à Segurança · Coordenação: Defesa Social e TI · Guardas Municipais: 24h por dia. A Muralha Digital é tratada como 'cerco de segurança' à cidade, já que inclui também o monitoramento de suas entradas e saídas, o que permite a identificação de veículos irregulares ou com alerta de furto ou roubo.



CONTROLE DE ACESSO COM RECONHECIMENTO FACIAL

Nossa solução de Controle de Acesso Facial é uma inovação em segurança avançada, utilizando tecnologia de reconhecimento facial de ponta para garantir acesso controlado e preciso a áreas específicas. Integrando-se perfeitamente ao ambiente de prédios públicos, oferecemos uma experiência de acesso intuitiva e eficiente, fortalecendo a proteção e tranquilidade dos ocupantes e visitantes. Em resumo, nossa solução redefine os padrões de segurança, garantindo uma experiência de acesso segura e simplificada.



TORRE DE VIDEOMONITORAMENTO 24 HORAS SETTI

Produto desenvolvido pela equipe da Setti para aumentar a segurança em ambientes públicos, vias, praças e parques.

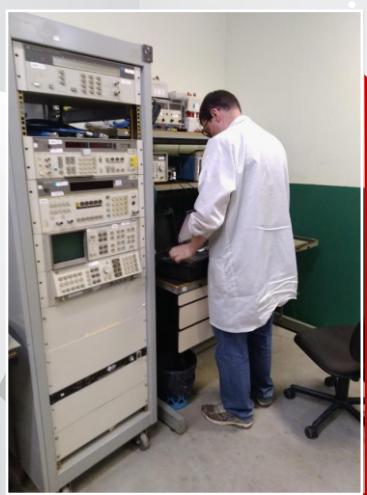
Estrutura de Fibra de Vidro de suporte uma Câmera PTZ e até 4 Câmeras fixas, compostas de um Botão de Pânico para acionar a Central de Comando e Controle para as Emergências.

- Dispõe também de um sistema de iluminação uma luz estroboscópica que poderá ser visto a distância de mais de 100 metros sinalizando área de Videomonitoramento 24 horas por dia, podendo a torre ter várias alturas de 3 a 7 metros. Interliga com a central via Fibra Ópticas se utilizando de um modem Gpon.



ASSISTÊNCIA TÉCNICA

Reparos em equipamentos utilizados para Transmissão de Dados, Fornecimento de internet e Armazenamento. Rádios Digitais e Analógicos, Switches, Roteadores, Modems Ópticos, e ONU'S e OLT'S.



PARCEIROS ESTRATÉGICOS DE TECNOLOGIA



PROJETOS EXECUTADO PELA EQUIPE "C-LEVEL"

- **Navega Para (Estado do Pará):** Implantação de WLAN para escolas, 86 cidades conectadas, órgãos governamentais, bancos e clientes do Pará.
- **Rodovia Via Lagos (Grupo CCR):** Integração de rede em fibra ótica e rádios para monitoramento e operação ao longo de 60 km.
- **Intelig Telecom/TIM (Carrier):** Desenvolvimento e implantação de solução MPLS de 10G para clientes Premium Intelig/TIM, interligando a rede MPLS Rio-São Paulo.
- **Projetos Aeroportuários:** Implementação de redes lógicas de dados nos aeroportos de Guarulhos, Congonhas, Galeão, Salvador, Recife e Campo de Marte.
- **Infraestrutura da Polícia Militar de São Paulo (COPOM - 190):** Projeto completo de infraestrutura para o Centro de Operações da Polícia Militar.
- **Projeto Eletronorte:** Implantação de backbone com multiplexadores ótico sobre o cabo OPGW de 2.000km, operando com taxas de transmissão SDH de 622 Mbps, interligando subestações e repetidoras.
- **Backbone Wireless para a Polícia Militar de Minas Gerais:** Implementação de uma rede wireless para interligação de toda a Polícia Militar de Minas Gerais, na grande Belo Horizonte 34 municípios.
- **Cidades Inteligentes:** Estabelecimento de cobertura Wi-Fi em praças, parques e locais públicos municípios como Campo Grande (MS), Bauru (SP), Cubatão (SP), Pirassununga (SP) Valinhos (SP), Sertãozinho (SP) e outros.



SERVIÇOS ESPECIALIZADOS DE TELECOM E TI
comercial@setticom.com.br

SEDE BRAGANÇA PAULISTA.

Rua José Del Royo, 80 - Bragança Paulista - SP
Jardim Uberaba - CEP 12908844
11 94359-3318 11 22773614

SÃO PAULO

Rua Jacerú, 235/225
Morumbi Vila Gertrudes CEP 04705-000
11 94359-3318 11 2277-3614
www.setticom.com.br

